



Das Wiener Kaffeehaus an der Ringstraße

A Viennese Coffee House on the Ring



1010 Wien, Stubenring 24 (Luegerplatz), Tel. 512 61 15

Täglich von 9 bis 22 Uhr geöffnet



Der Wiener Ring.

Die Entstehung der Wiener Ringstraße läßt sich auf 1857 datieren. In diesem Jahr beschloß Österreichs letzter Kaiser, Franz Josef I.,

die Stadtmauern aufzulassen. Entlang der ehemaligen Stadtmauer wurde eine Straße errichtet, die den heutigen 1. Bezirk, das damals gesamte Wien, umschließt: **die Ringstraße**. Sie gehört mit einer Länge von über 4 km und einer Breite von fast 60 m zu den größten und schönsten Prunkstraßen der Welt.

Das Café.

Zu Beginn des vorigen Jahrhunderts, im Jahre 1903, eröffnete der ehemalige Radrenneuropameister Lurion am Parkring ein Kaffeehaus. Lurion hätte keinen besseren Standort für sein Lokal finden können: direkt gegenüber dem Stadtpark und dem heutigen Museum für angewandte Kunst (MAK) wurde es bald beliebte Stätte für alle Schichten des Bürgertums. Neben der wunderschönen Inneneinrichtung im Stile von Hans Makart bot er seinen Gästen zwei besondere Attraktionen: die „sprechende Uhr“ und die engelsgleiche Brunnenfigur „Wahrheit“ (von J.Oefner). 1919 kam das Kaffeehaus in unseren Familienbesitz. Mitte des Jahrhunderts ließen wir den mittlerweile veralteten Makart-Stil von Oswald Haerdtl durch einen zeitgerechten ersetzen und es entstand, wofür das „Café Prückel“ heute berühmt ist: ein Ringstraßen-Café im Stil der 50er Jahre. Dieser Tradition sind wir bis heute treu geblieben



und legen großen Wert darauf, ein Wiener Kaffeehaus im ursprünglichen Sinne zu erhalten. Das äußert sich in der gepflegten Wiener Küche, den täglich hausgemachten frischen Mehlspeisen, der Auswahl an internationalen Tageszeitungen, dem (obligatorischen) Glas Wasser zum Kaffee, der Klavierbegleitung (Montag, Mittwoch und Freitag,

19–22 Uhr) und einem sonnigen Schanigarten im Sommer.

Zur neuen Attraktion wurde der Mitte der 80er Jahre, unter Aufsicht des MAK-Professors Spalt, in seinen ursprünglichen Jugendstil zurückversetzte hintere Raum des Lokals.



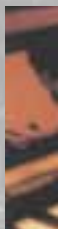
Wir, Familie Sedlar, und unser Team sind bemüht, Ihnen Ihren Besuch zum Vergnügen und Erlebnis zu gestalten und hoffen, daß Sie sich bei uns wohlfühlen.

The Ring.

The Ring in Vienna dates back to 1857 when Emperor Franz Josef I decided to have the city walls demolished. In the place of the old city walls a modern boulevard was constructed that surrounds today's first district: **the Ringstrasse**. With a length of over 4 km and a width of almost 60 m it is one of the largest and most beautiful of its kind in the world.

The Café.

At the beginning of the last century, in 1903, the European cycling champion Lurion, opened a coffee house on the Parkring. Lurion could not have found a better location for his café. Directly opposite the city park and the Museum of Applied Arts (MAK), it soon became a popular place for people to meet and while away the hours. The interior was





designed in the style of Hans Makart. In 1919 the café came into our family. In the middle of the century we commissioned Oswald Haerdtl to update the interior decoration. The result was what Prückl is renowned for today: a Ringstrasse café in the style of the 1950s. We have always remained true to this tradition and it is important for us to retain those special “touches” that distinguish the Viennese coffee house. These include the excellent Viennese cuisine, the homemade cakes and pastries, the selection of international newspapers, the glass of water with your coffee, the piano music in the background (Monday, Wednesday and Friday 7-10 pm) and the garden that can be enjoyed in the summer months.



One of the new attractions is the back room that was restored to its original Art

Nouveau style in the mid 1980s, under the supervision of Professor Spalt from the MAK.

We, the Sedlar family and our team, will do our utmost to make your visit an enjoyable experience and hope that you feel “at home” in our café.





Das Wiener
Kaffeehaus an
der Ringstraße

A Viennese Coffee House on the Ring



1010 Wien, Stubenring 24 (Luegerplatz), Tel. 512 61 15
Täglich von 9 bis 22 Uhr geöffnet – Open daily from 9 am until 10 pm